

# Tracteur électrique à 3 roues

## TTE71

Capacité de traction 7000 kg

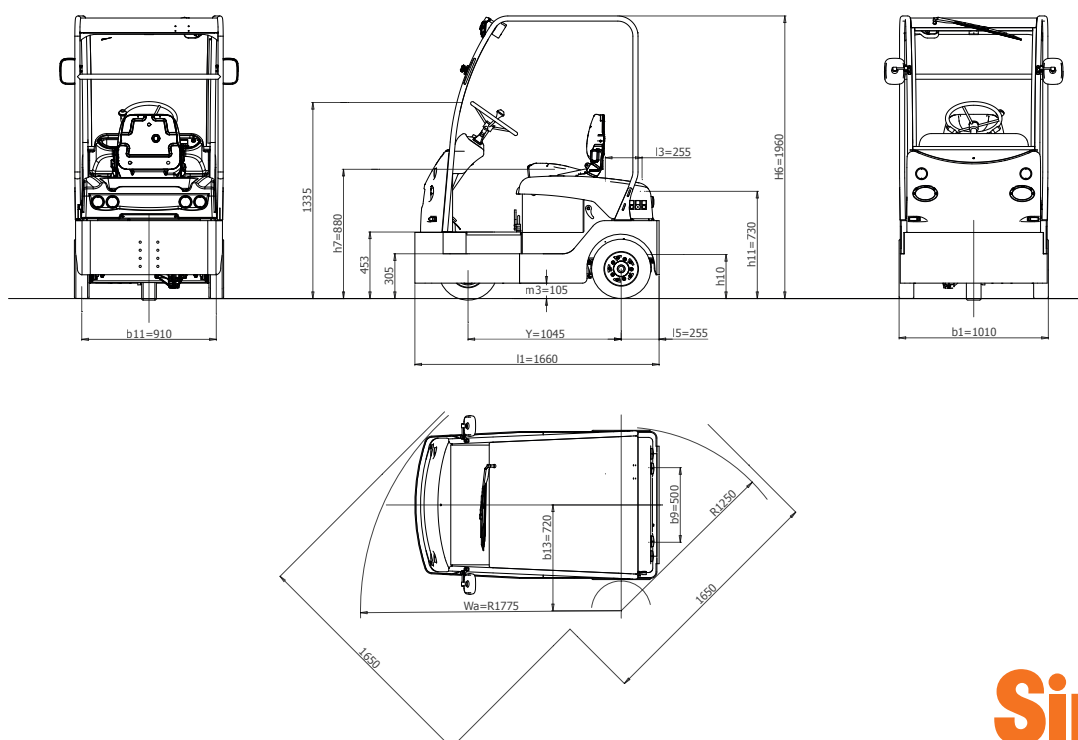


Tracteur à 3 roues, « homme à bord », avec traction arrière. Extrêmement compact et maniable, idéal pour tous les services industriels – aussi bien à l'intérieur qu'en plein air.

- **Châssis porteur** périmétrique résistant aux chocs qui permet d'exploiter au mieux les performances de couple du moteur asynchrone.
- **Suspensions:** avant avec ressort hélicoïdal en acier noyé dans le caoutchouc; arrière avec silentbloc en caoutchouc.
- **Freins de service** à tambour sur 3 roues à double circuit. Frein de stationnement électromagnétique. Freinage électrique, calibré au préalable, se met en fonction en lâchant la pédale de l'accélérateur, à la première course de la pédale du frein et lors de l'inversion du sens de marche.
- **Direction** mécanique sur butée.
- **1 opérateur à bord.** Poste de conduite optimisé pour le plus grand confort et efficacité, avec marche-pieds pour un accès facilité et planche de contrôle accueillante et ergonomique.
- **Dispositif « homme à bord »** au niveau du siège. Disponible en version de base, avec toit de protection contre les intempéries, pare-brise avant et essuie-glace électrique. Portes canvas en PVC disponibles ou cabine complète avec portes latérales à battant.

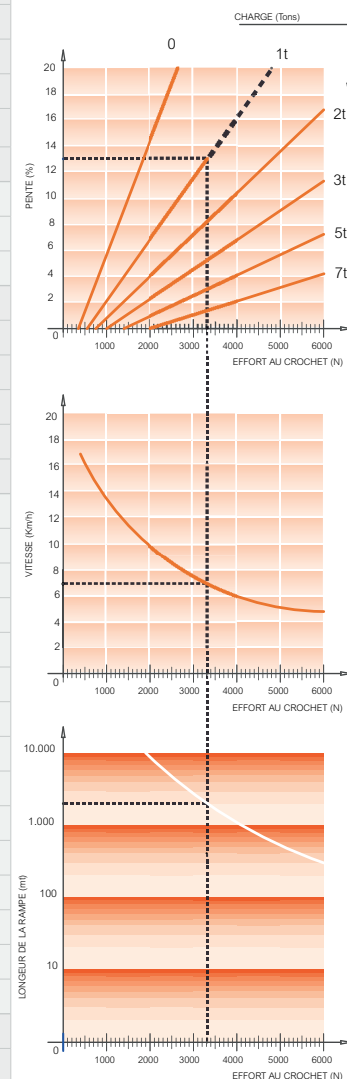
- **Système d'éclairage** composé de 2 feux avant (de position/ de croisement/de route), 2 clignotants avant, 2 clignotants arrière, 2 feux arrière (de position / stop). Klaxon. Gyrophare, feux de marche arrière et feux bleus sur demande.
- **Tableau de bord numérique** avec témoin état de charge batterie, recherche pannes, compteur de vitesse et compte-heures. Convertisseur DC/DC 24 V pour les services auxiliaires.
- **Moteur électrique asynchrone**, équipé d'encoder, de sondes thermiques et de frein de stationnement électromagnétique négatif, avec levier manuel pour le déblocage mécanique.
- **Contrôle électronique AC** avec récupération d'énergie et freinage en décélération. Plusieurs crochets d'attelage disponibles. Contrôle arrière de rapprochement lent « backing » pour faciliter les opérations d'attelage.
- **Batterie** DIN 43531A 48 V – capacités disponibles 315Ah, 345Ah et 375Ah. Peinture de série : châssis gris foncé RAL 7021 / carrosserie gris clair RAL 7035. D'autres couleurs disponibles sur demande.

Accès facilité à tous les composants pour un entretien rapide et efficace, avec des coûts réduits grâce à la technologie AC et à une construction modulaire.



CARACTERISTIQUES	1.1	Constructeur			SIMAI S.p.A.
	1.2	Modèle			TTE71
	1.3	Moteur			elettrica
	1.4	Type de conuite			Sitzen
	1.5	Capacité de charge	Q	t	
	1.5.1	Capacité de traction	Q	t	7
	1.7	Effort au crochet	F	N	1550
	1.9	Empattement	Y	mm	1045
	POIDS	2.1	Poids à vide (avec batterie)		Kg
2.2		Charge sur essieu avant/arrière avec charge		Kg	-
2.3		Charge sur essieu avant/arrière sans charge		Kg	465 / 600
ROUES	3.1	Bandages:Cushion(Cu),Superélastiques(SE), Pneus(Pn) Poliurthane (PE)			SE/PN
	3.2	Dimensions roues avant			4.00-8
	3.3	Dimensions roues arrière			4.00-8
	3.5	Nombre des roues avant/arrière (X=motrice)			1/2X
	3.6	Voie avant	$b_{10}$	mm	-
	3.7	Voie arrière	$b_{11}$	mm	910
	DIMENSIONS	4.7	Hauteur du toit de protection / cabine	$h_6$	mm
4.8		Hauteur siège	$h_7$	mm	880
4.8.1		Hauteur marchepieds		mm	
4.12		Hauteur d'attelage	$h_{10}$	mm	245 - 300 - 355
4.13		Hauteur plateau (min/max)	$h_{11}$	mm	730
4.16		Longueur plateau	$l_3$	mm	255
4.17		Porte à faux	$l_5$	mm	
4.18		Largeur plateau	$b_9$	mm	650
4.19		Longueur totale	$l_1$	mm	1660
4.21		Largeur hors tout	$b_1$	mm	1010
4.32		Garde au sol au centre d'empattement	$m_2$	mm	105
4.35		Rayon de braquage extérieur	$W_a$	mm	1775
4.35.1		Rayon de braquage à la roue		mm	1250
4.36		Rayon de braquage intérieur	$b_{13}$	mm	205
4.36.1	Largeur d'allée pour braquage à 90°		mm	1650	
PERFORMANCES	5.1	Vitesse de translation avec/sans charge		Km/h	8,5 / 18
	5.5	Effort au crochet horaire avec charge		N	-
	5.5.1	Effort au crochet horaire sans charge		N	1550
	5.6	Effort au crochet maxi avec/sans charge		N	6000
	5.7	Rampe avec/sans charge		%	
	5.8	Rampe maxi avec/sans charge		%	4 / 22
	5.10	Frein de service/parking (I=hydraulique E=électromagnet. M=mecanique)			I / E
5.10.1	Type de frein de servuce avant/arrière			Trommel / trommel	
MOTEUR ELECTRIQUE	6.1	Moteur de traction, puissance S2=60 min		kW	5
	6.1.1	Moteur direction assistée, puissance S2=60 min		kW	-
	6.3	Batterie selon DIN 43531 /35 /36 A, B, C, no			43531 A
	6.4	Tension batterie	U	V	48
	6.4.1	Capacité batterie	$K_5$	Ah	315 - 345 - 375
	6.5	Poids batterie		Kg	536 - 550 - 580
	6.6	Consommation d'énergie (cycle VDI)		kWh/h	-
AUTRE	8.1	Type de transmission			inverter AC
	8.4	Niveau sonore à l'oreille du conducteur DIN 12053		dB(A)	69
	8.5	Crochet d'attelage, type DIN			-

EXEMPLE DE LECTURE:  
 CHARGE = 1 TONS  
 PENTE = 13 %  
 EFFORT AU CROCHET = 3300 N  
 VITESSE = 6,2 Km/h  
 RAMPE MAXI ADMISSIBLE = 1500 m



Fiche technique établie selon les directives VDI 2198 et ne contenant que les caractéristiques du tracteur ou porteur standard. Les dimensions sont données à titre indicatif et peuvent être changées sans avis. Les performances sont à considérer pour chariot nouveau, après rodage et sont relevées chez l'usine de San Donato Milanese avec conditions climatiques normales. Performances et poids sont données avec moteurs et batterie de serie (en gras dans la fiche) et avec pneumatiques. Les données peuvent changer avec des équipements différents.

Simai S.p.A.

Via Civesio, 10 • 20097 S. Donato Milanese (MI) • Italy  
 T +39 02 5278541 • F +39 02 5278544 • info@simai.it • www.simai.it



Simai

0332F0418