



AC POWER
moteur traction
sans balais:
maintenance réduite
puissance majeure

Construit entièrement en acier INOX ou matériel non corrosif, voir :

- **Châssis et groupe de mâts** en acier INOX laminé à haute résistance à la flexion et torsion, avec certificat de qualité
- **Vérin de soulèvement** (comprise la chaîne et courroies d'élévation) entièrement en acier INOX ou matériel non corrosif
- **Cartier réducteur** fondu en acier INOX AISI 304, **moteur traction** en courant alternatif AC avec degré de protection IP55 et thermique de protection
- **Roue motrice centrale** amortie avec charge réglable, pour une adhérence au sol toujours efficace
- **Composants électroniques et hydrauliques** protégés contre les jets d'eau
- **Exécution chambre froide** (sur demande)



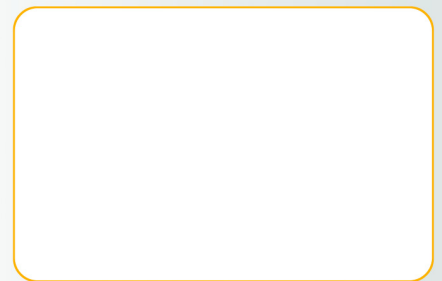
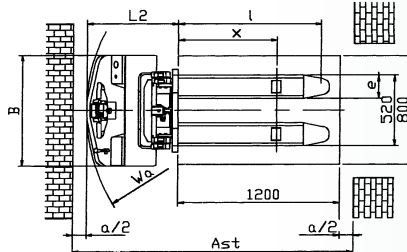
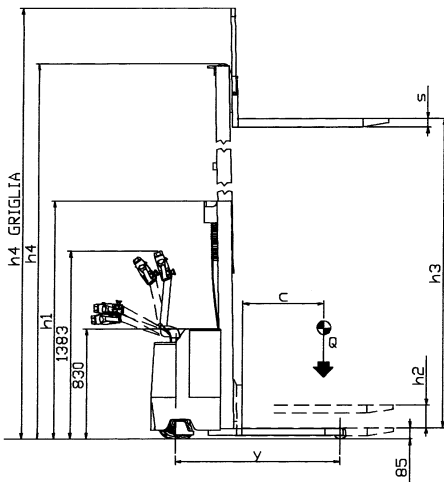
Caractéristiques	Constructeur	Marque	SAMAG
Modèle	Dénomination		EGO INOX
Capacité	Q = Charge de levage	t	1,1
Centre de gravité	c = Distance	mm	600
Mode de traction	Batterie, Diesel, Gaz, Electriques		BATTERIE
Commande	A timon, Conducteur assis/debout		TIMON
Bandages	BL = Bandage large, V = Vulkollan av/ar		BL / V
Roues (x=motrices)	Nombre av/ar		1X+2/2
Tablette porte fourches	DIN / F.E.M. / ISO // Recouvrantes		Recouvrantes
Fourches	s - e - l	mm	60 - 170 - 1120
Dimensions maximales	L 2 = Longueur compris porte fourches	mm	685
	B = Largeur hors tout	mm	800
Rayon de braquage	Wa	mm	1406
Porte à faux avant	X distance des fourches à l'essieu	mm	720
Largeur d'allée	Ast avec palette 800x1200 longitudinal	mm	2086
Vitesse	Translation en charge/à vide	Km/h	6,0 / 6,0
	Levage en charge/à vide	m/s	0,16 / 0,20
	Descent en charge/à vide	m/s	0,23 / 0,18
Rampe gravie	Avec/sans charge	%	7 / 9
Rampe maximum gravie	Avec/sans charge	%	7 / 15
Poids	Batterie comprise	Kg	805
Poids per assieu	Avec charge avant/arrière	Kg	718 / 1187
	Sans charge avant/arrière	Kg	605 / 200
Roues	Nombre av/ar		3 / 2
	Dimensions roues avant	mm	Ø 240x78 - Ø 125x50
	Dimensions roues arrière	mm	Ø 85x90
Empattement	Y	mm	1222
Voie	Millieu roues av/ar	mm	669 / 350
Garde au sol	Avec charge m1 au point le plus bas	mm	30
	Avec charge m2 au centre de empattement	mm	30
Frein de service	Mécanique/hydraulique/électrique/pneumatique		ELECTRIQUE
Frein de stationnement	Avec pied/à man/homme mort		HOMME MORT
Batterie	DIN		NON
	Tension/capacité avec 5 heures de décharge	V/Ah	24 / 160
Moteurs électriques	Poids	Kg	150
	Moteur de traction puissance (S2 60 min.)	Kw	0,8 A.C.
	Moteur de levage puissance (S3 15%)	Kw	2
Transmission	Type		ELECTRONIQUE A.C.
Réducteur	Type		ENGRENAGES HELICOIDALES
Pression de travail	Pour les équipements	bar	140
Niveau sonore	Niveau moyen à l'oreille de l'opérateur	dB(A)	< 70

Les produits SAMAG et relative documentation peuvent être modifiés sans préavis.

AST comprend "a" (espace de manoeuvre) = 200 mm et il est entendu comme palette à vide.

COTES D'ENCOMBREMENT DU MATS

TYPE	HAUTEUR DE LEVAGE	Q Kg	h3	h2	h1	h4	h4 grille
PAS TELESCOPIQUE	1700	1100	1620	1620	2080	2105	2510
	2500	1100	2425	170	1750	2910	3315
DUPLEX "D"	3000	800	2920	176	2000	3405	3810
	3500	600	3420	196	2260	3905	4310



samag

SAMAG Industriale s.r.l.
 Località Pagana - 29017 Fiorenzuola d'Arda
 PC - ITALY
 Tel. 0523.981598 - Fax 0523.943128
 www.samag.it - info@samag.it