

# TM 40-50

Stabilité e Maniabilité

Transpalette électrique pour la manutention de charges lourdes.



**Boîte ergonomique et poussoir pour les fonctions lentes.**

**Timon de guide et la roue motrice placées dans la partie centrale du chariot assurent à l'opérateur: Sécurité, Stabilité, Maniabilité (200° de direction) et Robustesse.**

**Moteur électrique puissant avec une excellente efficacité, en technologie AC avec technologie CAN BUS, sans balais qui permet le contrôle de la vitesse sur le sol, d'élévation et descente et moindres besoins d'entretien.**

**Direction amortie qui maintient un contact constant de la roue motrice avec le sol.**

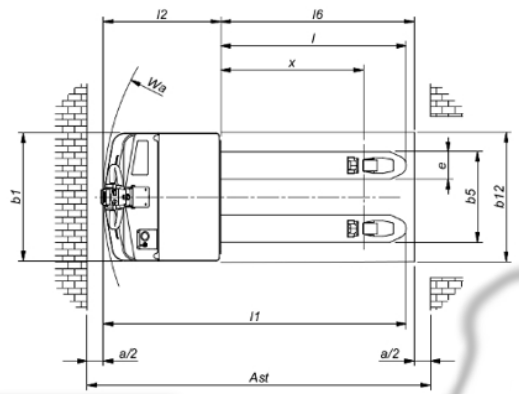
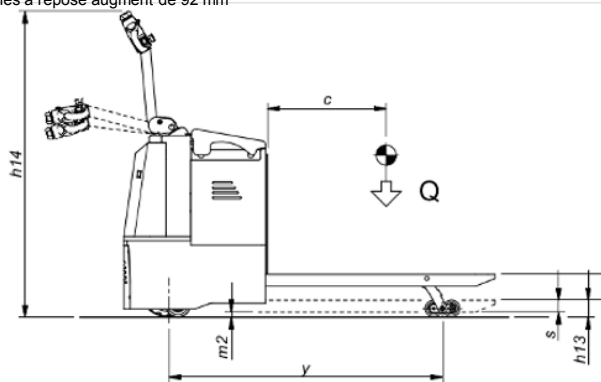
**Excellente stabilité du chariot et effort de direction minimal même lorsque le chariot est complètement chargé.**

**Dimensions spéciales sur demande.**

**samag**<sup>®</sup>  
FACILE TRASPORTARE.

Caractéristiques	1.1	Fabricant			SAMAG	SAMAG
	1.2	Modèle			TM 40	TM 50
	1.3	Alimentation			Batterie	Batterie
	1.4	Conducteur			à bord	à bord
	1.5	Capacité de charge	Q	t	4,0	5,0
	1.6	Centre de gravité de la charge	C	mm	600	600
	1.8	Distance de la Charge	x	mm	874 ( 1 )	874 ( 1 )
	1.9	Empattement	Y	mm	1383 ( 1 )	1383 ( 1 )
	Poids	2.1	Poids à vide ( ±5% ) ( avec batterie )			Kg
2.2		Charge par essieu avec charge ( avant / arrière )			Kg	1460/3370
2.3		Charge par essieu sans charge ( avant / arrière )			Kg	670 / 160
Roues et Chassis	3.1	Type de bandages			Vulkollan	Vulkollan
	3.2	Dimensions roues avant		mm	310x90 / 150x50	310x90 / 150x50
	3.3	Dimensions roues arrière		mm	85x70	85x70
	3.5	Roues nombre (x=motrices) avant/arrière			1X + 4/4	1X + 4/4
	3.6	Voie avant	b <sub>10</sub>	mm	673	673
	3.7	Voie arrière	b <sub>11</sub>	mm	380	380
	Dimensions	4.4	Hauteur de levée		mm	130
4.8		Hauteur plancher cabine		mm	135	135
4.9		Hauteur du volant ( min. / max. )		mm	1150 / 1395	1150 / 1395
4.15		Hauteur fourches abaissées		mm	85	85
4.19		Longueur totale		mm	1887	1887
4.20		Longueur du chariot		mm	737	737
4.21		Largeur hors tout	b <sub>1</sub> / b <sub>2</sub>	mm	845	845
4.22		Dimensions fourches	sl <sub>ell</sub>	mm	70 / 180 / 1150	70 / 200 / 1150
4.25		Ecartement ext. des fourches	b <sub>5</sub>	mm	560	570
4.32		Garde au sol milieu empattement	m <sub>2</sub>	mm	15	15
4.34		Largeur d'allée avec palette 800 x 1200 en laugeur	A <sub>st</sub>	mm	2137	2137
4.35	Rayon de braquage	Wa	mm	1611	1611	
Performances	5.1	Vitesse de déplacement ( avec / sans charge )		Km/h	5/5	5/5
	5.2	Vitesse de levée ( avec / sans charge )		m/s	0,02 / 0,07	0,02 / 0,07
	5.3	Vitesse de descente ( avec / sans charge )		m/s	0,11 / 0,05	0,11 / 0,05
	5.7	Pente admissible KB 30' ( avec / sans charge )		%	-	-
	5.8	Pente max. ( avec / sans charge )		%	5 / 17	4 / 17
Moteurs Electriques	6.1	Moteur de traction puissance nom. 60 min.		KW	2 AC	2 AC
	6.2	Moteur de levage 15% en temps		KW	2,2	2,2
		Moteur direction		KW	-	-
	6.3	Batterie selon norm. DIN 43531/35/36 A, B, C,			Oui	Oui
	6.4	Tension batterie		V / Ah	24 / 320	24 / 320
	6.5	Poids de la batterie (+ - 5%)		Kg	256	256
	6.6	Consommation d'énergie (cycle VDI)		kWh/h	-	-
	8.4	Niveau de bruit selon norm. Din 12053		dB(A)	< 70	< 70

Ast comprend "a" (espace de manoeuvre) = 200 mm  
1) Avec fourches à repose augment de 92 mm



Horamètre avec indicateur de décharge batterie et recherche pannes.



Sortie latérale de la batterie sur demande avec série de galets et chariot porte-batterie.



QUELQUES VERSIONS SUR DEMANDE:



Version avec plateforme opérateur.



Direction électrique



Version avec porte-bobines aux dimensions spéciales sur demande



Version métallisée/galvanisée et/ou pour utilisation dans chambre froide



Batterie au lithium



Version avec plateforme aux dimensions spéciales sur demande

**samag**®

FACILE TRASPORTARE.

SAMAG INDUSTRIALE S.r.l.  
Località Pagana - 29017 Fiorenzuola D'Arda - PC - ITALY  
Tel. 0523.981598 - Fax 0523.943128  
[info@samag.it](mailto:info@samag.it)